

オフィス/倉庫/店舗

物件概要

物件名	門真市本町新築ガレージオフィス		
所在地	大阪府門真市本町230-1 地番		
交通	京阪本線「門真市」駅 徒歩8分		
	京阪本線「西山荘」駅 徒歩8分		
	大阪モノレール「門真市」駅 徒歩7分		
建物	構造	鉄骨造 2階建	
	完成年月	2021年12月竣工予定	総戸数 全7戸
使用部分	専有面積	1階30.6㎡ + 2階35.7㎡ 延べ66.30㎡	
	開口部	東	
	現状	建築中 (2021年12月完成予定)	
条件	賃料	150,000円~160,000円	共益費 家賃に含む
	水道代	月額2,000円(税別) ※1	
	保証金	2ヶ月	礼金 2ヶ月
	契約期間	2年・自動更新	更新料 なし
	保証会社	初回100% 更新料あり	火災保険 加入要
設備	電動シャッター付きガレージ、スロップシンク ミニキッチン、ウォシュレット、モニターホン、エアコン1基、OAフロア		
その他	上下水道、電気、光インターネット対応(プロバイダ契約は別途必要)		
備考	※1 飲食店など、水を多く使う業種は別途相談となります。 ※2 事業用物件のため賃料、礼金等に消費税がかかります。		

待望の新築ガレージオフィス、門真市本町に誕生。 全7戸の限定募集です！



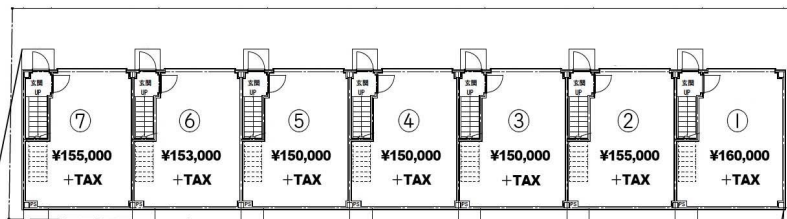
スタイリッシュで目を引く外観デザイン

個人事務所やスタートアップ企業にも最適な使い勝手の良いオフィスです。
その他、テナント・倉庫事務所・アトリエ等、多用途に使用できます！
業種はご相談ください。

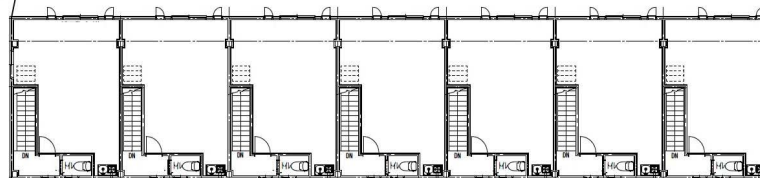
【賃貸条件】

保証金2ヶ月、礼金2ヶ月+税、水道代月額2,000円+税
各区画の賃料は以下

1F

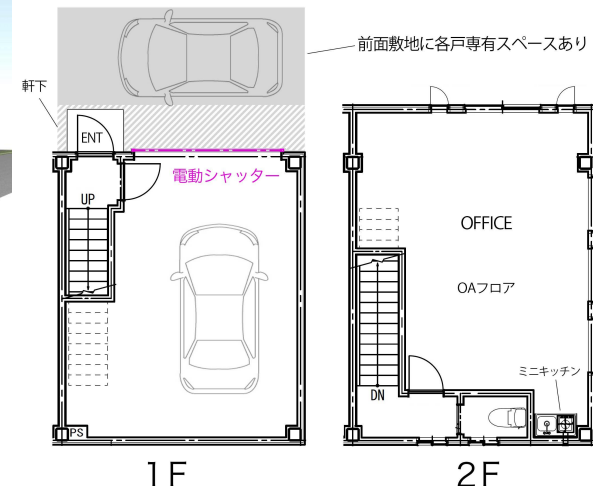


2F



ハイルーフ車も悠々格納できる1階ガレージ。
電動シャッター完備で、セキュリティ面も安心。

前面敷地スペースにも車が停められます。
※③~⑤の区画は軽自動車のみ駐車可能。
2階はOAフロア仕様のオフィス仕様。
内装デザインは区画により変わります。
(画像はイメージです。)



大阪府知事(1)第60666号
株式会社ARTS factory

専任

大阪市中央区博労町三丁目6番14号 TAG北心斎橋ビル401
TEL:06-6563-7750 / FAX:06-6563-7760